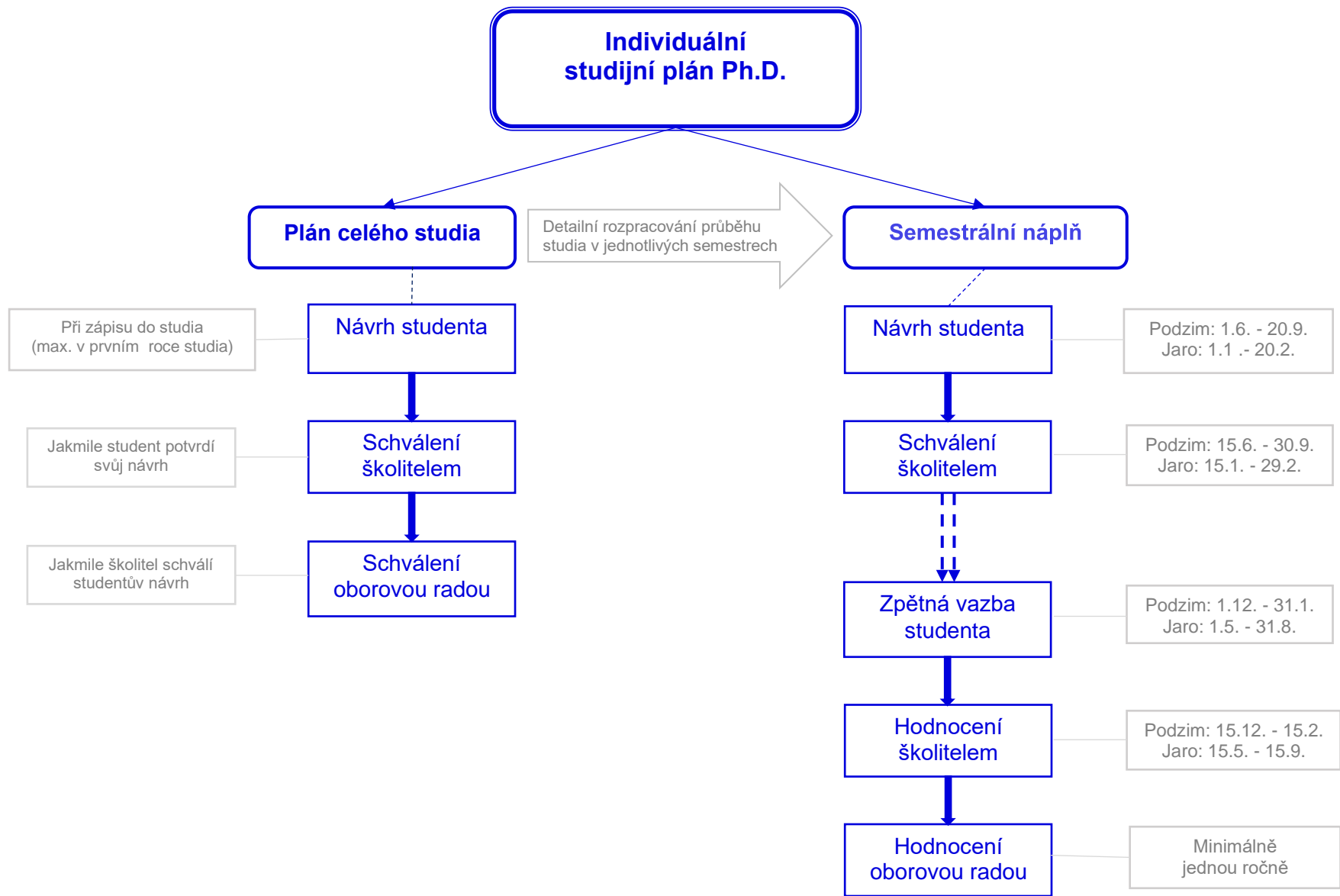


**MUNI**

**SCHVALOVÁNÍ A HODNOCENÍ INDIVIDUÁLNÍCH  
STUDIJNÍCH PLÁNŮ V DOKTORSKÉM STUDIU:  
AGENDA V EVIDENCI STUDIA IS MU**

**INFORMACE PRO OBOROVÉ RADY**

Odbor výzkumu RMU, září 2017  
aktualizace červenec 2020



# SCHVALOVÁNÍ A HODNOCENÍ INDIVIDUÁLNÍCH STUDIJNÍCH PLÁNŮ

Fakulta informatiky  
jaro 2017

Školitel

Zvolit adresaty hromadného dopisu • | Archiv sdílení

Uvedení jsou studenti s aktivním studiem v průběhu vybraného období, u kterých jste zadán/a jako školitel ve studijní evidenci nebo jim vedete či oponentujete závěrečnou práci v agendě Rozpisy témat nebo v agendě studijního oddělení Závěrečná práce.

Rozšíření a omezení výběru studentů

- Zahrnout i studenty vedené na jiné fakultě. ⓘ
- Zahrnout i přeřazené studenty. ⓘ
- Zobrazit i studenty, kteří mají úspěšně obhájenou práci.
- Zahrnout i v současnosti ukončené studenty.
- Zobrazit pouze studenty se založeným archivem závěrečné práce.

Uplatnit

Přejít ke studentům bakalářským | magisterským a navazujícím | doktorským

**Bakalářští studenti**

Studenti, které vedu

FI B-AP BCAP (sem 6, roč 3) (skupina 2)

Žádné předimty k hodnocení ve zvoleném období.

- Archiv závěrečné práce
  - Posudky: Nahát jako soubor | Vytvořit dle šablony ⓘ
  - Kontrola práce vedoucím nebo pověřenou osobou dosud neprovedena, lze provést až po převzetí práce studijním oddělením. ⓘ
- Zadání (téma):
  - Návrh a implementace informačního systému SHM Prostějov (záznam v Rozpisu témat ⓘ | tisk)

**Magisterští a navazující studenti**

Studenti, které vedu

FI N-IN INS (abs.) (ukonč.)

SDIPR ⓘ Diplomová práce z 8 kr., celkově: 20 kr. (2x) Z (hodnocení je již zablokováno)

- Archiv závěrečné práce (převzato 13. 12. 2017).
  - Posudky: můj úložen: 15. 1. 2018 | Nahát jako soubor | Vytvořit dle šablony ⓘ
  - Práce zkontrolována: 18. 12. 2017 07:12, doc. ⓘ
- Zadání (téma):
  - (záznam v Rozpisu témat ⓘ | tisk)

**Doktorští studenti**

Studenti, které vedu

FI D-IN4 PST kombin. (ukonč.)

DRITS ⓘ Podnikové IT systémy a služby z 3 kr., celkově: 21 kr. (8x)

OPOMV ⓘ Pomoc při výuce z 0 kr., celkově: 80 kr. (16x)

DVBDP ⓘ Vedení bakalářské/diplomové práce z 0 kr., celkově: 50 kr. (16x)

- Schvalování a hodnocení individuálních studijních plánů Ph.D.

Jaro 2017	Student	Školitel	Oborová rada
Plán celého studia			
Semestrální náplň			
Hodnocení semestrální náplně			

- Archiv závěrečné práce
  - Posudky: Nahát jako soubor | Vytvořit dle šablony ⓘ
  - Kontrola práce vedoucím nebo pověřenou osobou dosud neprovedena, lze provést až po převzetí práce studijním oddělením. ⓘ

Související odkazy

- Správa posudků
- Pohled oborové rady - Schvalování a hodnocení individuálních studijních plánů Ph.D.
- Publikace doktorských studentů
- Rozpisy témat | Moje témata
- Záznamník učitele s omezením "moji doktorští studenti"

Tisk hodnocení všech doktorských studentů, které vedu

- Tisknout za všechny semestry.
- Tisknout jen za vybraný semestr.
- Tisknout jen za vybraný a předchozí semestr.
- Tisknout u každé položky největší údaj.

Tisk doktorských hodnocení

Formát souboru pro stažení: PDF soubor

Tisk z IS na tiskárnu: I3b (třetí patro budovy B)

Stáhnout Vytisknout

Tisk na některé fakultní tiskárně z IS vám může zprovoznit vaše IT oddělení. Viz též více o tisku z IS.

Před prací s agendou ISP si zkontrolujte, že v pravém rohu IS MU máte vybraný

- správný semestr – tedy ten, k němuž se budete vyjadřovat, a
- správnou fakultu – na níž je hodnocený student zapsán.



IS MU ➤ Osobní administrativa ➤ Školitel ➤ Pohled oborové rady - Schvalování a hodnocení individuálních studijních plánů Ph.D.

Kontrola práce vedoucím nebo pověřenou osobou dosud neprovedena, lze provést až po převzetí práce studijním oddělením. ⓘ

### Související odkazy

- Správa posudků
- Pohled oborové rady – Schvalování a hodnocení individuálních studijních plánů Ph.D.
- Publikace doktorských studentů
- Rozpisy témat | Moje témata
- Záznamník učitele s omezením "moji doktorští studenti"

Právo na vyplňování informací má předseda oborové rady (garant programu) či předseda oborové komise.

# AGENDA ISP PO VYPLNĚNÍ STUDENTEM

Individuální studijní plán: Plán celého studia

Zobrazit aktuální verzi | všechny verze

FSS:podzim 2019 -

Návrh studenta na celé období:

Schválení školitelem: Ano 9/10

Schválit plán celého studia

Individuální studijní plán: Semestrální náplň

Kdy lze editovat? -

Zobrazit hodnocení za vybraný semestr | za vybraný a předchozí semestr | za všechny semestry

FSS:jaro 2020

Semestrální náplň ISP

Příprava disertační práce: 9/10

Publikace/články: 1/10

Odborná fóra/konference/přednášky: 1/10

Schválení školitelem: Ano 9/10

Schválit semestrální náplň jaro 2020 | Editovat hodnocení semestrální náplně jaro 2020

Table with 7 columns: #Průběh, Obor, Kred, Učt, Hodnocení, Pozn, Zdařeno

#Průběh	Obor	Kred	Učt	Hodnocení	Pozn	Zdařeno
FSS-POL0003 Individuální studijní plán III		15	2			
FSS-POL0005 Disertační projekt		20	1K			
FSS-POL0012 Political Research: Theories and Methods		20	1K			

Na začátku studia vybraného studenta schvalte jeho plán na celé období studia.

Individuální studijní plán: Plán celého studia

Zobrazit aktuální verzi | všechny verze

FSS:podzim 2019 -

Návrh studenta na celé období:

Schválení školitelem: Ano 9/10

Schválit plán celého studia

Individuální studijní plán: Semestrální náplň

Kdy lze editovat? -

Zobrazit hodnocení za vybraný semestr | za vybraný a předchozí semestr | za všechny semestry

FSS:jaro 2020

Semestrální náplň ISP

Příprava disertační práce: 9/10

Publikace/články: 1/10

Odborná fóra/konference/přednášky: 1/10

Schválení školitelem: Ano 9/10

Schválit semestrální náplň jaro 2020 | Editovat hodnocení semestrální náplně jaro 2020

Minimálně jednou ročně ohodnoťte u vybraného studenta jeho plnění semestrální náplně ISP.

# SCHVALOVÁNÍ PLÁNU CELÉHO STUDIA

**Plán celého studia** slouží studentovi k popsání koncepce jeho výzkumu a studia v doktorském programu.

Jedná se o obecnější informace, které jsou potom pro jednotlivé semestry specifikovány v části „Semestrální náplň“.

Plán celého studia studentovi schvaluje jeho školitel a dále oborová rada programu, v němž je student zapsán.

Pokud v průběhu studia dojde k zásadní změně v plánu, je možno jej doplnit. Změnu však musí opět schválit školitel i oborová rada.

Plán celého studia

Návrh studenta na celé období

Schválení oborovou radou

Ano s doplněním Upřesnit plán

Vyjádření oborové rady k plánu celého studia

volitelná rubrika

Uložit Zpět

U plánu celého studia zaznamenáte, jestli studentův návrh **schvalujete**, nebo jestli vyžaduje ještě nějakou další, dosud neuvedenou aktivitu

V roletce se vybírá mezi „Ano“ a „Ano s doplněním“.

Pokud se domníváte, že je studentův návrh ještě třeba doplnit o nějaké specifické požadavky, můžete **plán upřesnit**.

K Vámi doplněným požadavkům musí student přihlížet při plnění individuálního studijního plánu, což by se mělo následně projevit i při jeho přípravě semestrálních náplní ISP.

# SEMESTRÁLNÍ NÁPLŇ - HODNOCENÍ MINIMÁLNĚ JEDNOU ROČNĚ

V **semestrální náplni** student detailněji rozepisuje, čemu se daný semestr budete věnovat.

Informace o předmětech, které si student zapsal pro tento semestr, se zobrazují na hlavní stránce agendy pod částí Přehled studovaných předmětů. Semestrální náplň schvaluje pouze školitel.

Minimálně jednou za rok **hodnotíte** studentovo plnění povinností vyplývajících ze semestrálních náplní individuálního studijního plánu.

Na konci každého semestru může student ve vymezeném období (viz termíny na str. 2) k dané semestrální náplni vložit zpětnou vazbu.

V k tomu určeném období má prostor k hodnocení studentův školitel. Školitel vedle posouzení plnění studentových povinností musí také uvést, zda-li souhlasí s postupem studenta do následujícího semestru.

Oborová rada se v hodnocení vyjadřuje ke všemu, co se stalo od doby posledního hodnocení studenta radou. Hodnocení není nutné vázat na konec semestru.

Vedle **hodnocení** plnění studentových povinností ještě vyjadřujete svůj **souhlas se studentovým pokračováním ve studiu**.

V roletce volíte mezi „Ano“ a „Ne“.

Volba „Ne“ znamená spuštění mechanismu, který ve finále může vést k odebrání stipendia na podporu studia v DSP (neuspokojivé plnění ISP a čl. 30 odst. 7 SZŘ), nebo k ukončení studia (neplnění ISP a čl. 30 odst. 8 SZŘ).

Především v případech, kdy se domníváte, že student řádně neplní svůj ISP, je třeba hodnocení vyplňovat důsledně a s důrazem na detail. U volby „Ne“ je nutné též neprodleně informovat školitele a fakultní oddělení, které administruje Ph.D. studium.

Hodnocení semestrální náplně

Hodnocení školitelem ?

Vyplňte hodnocení semestrální náplně ISP, kde je třeba popsat především stav přípravy disertace, plnění studijních povinností, stav publikační činnosti, účasti na odborných fórech/konferencích a na studijních či pracovních pobytech/stážích. Především v případě studentova porušování plnění ISP je třeba uvést detailní informace a také doporučení, vedoucí ke zlepšení studentových studijních výsledků.

Školitel souhlasí s postupem do následujícího semestru ?

V případě, že student plní povinnosti dle ISP, schvalte prosím jeho postup do následujícího semestru. Pokud se domníváte, že student plnění ISP závažně porušuje, vyberte nesouhlas s postupem a zároveň prosím detailně vyplňte hodnocení studenta tak, aby byla zaznamenána veškerá porušení. V případě Vašeho nesouhlasu prosím informujte předsedu oborové rady (garanta programu), aby došlo k hodnocení studenta, a to i v semestru, ve kterém se nekoná pravidelné hodnocení oborovou radou. Informujte prosím také fakultní oddělení, které má na starosti doktorské studium.

Hodnocení oborovou radou ?

Vyplňte hodnocení semestrálního plnění ISP. Pokud shledáte, že student porušuje plnění ISP, je třeba v hodnocení uvést detaily a doporučit opatření na zlepšení. V případě, že shledáte, že student opakovaně porušuje plnění ISP a nereflkuje Vaše doporučení, můžete zatrhnout „nesouhlas s jeho pokračováním ve studiu“, a tím vyvolat jednání se školitelem studenta a se studentem.

Oborová rada souhlasí s pokračováním ve studiu ?

V případě, že student plní povinnosti dle ISP, schvalte prosím jeho pokračování ve studiu. Pokud se domníváte, že student plnění ISP závažně porušuje a nevidíte možnost nápravy, vyberte nesouhlas s pokračováním a zároveň prosím detailně vyplňte hodnocení studenta tak, aby byla zaznamenána veškerá porušení. Navrhněte také další postup (např. jednání o odebrání stipendia, nebo jednání o ukončení studia dle čl. 30 odst. 7, nebo 8 Studijního a zkušebního řádu MU).

Uložit Zpět

**Hodnocení** oborovou radou může být vyvoláno také **mimo jednoroční interval**, a to v případě, že školitel nesouhlasí se studentovým postupem do následujícího semestru.

Stejně jako v případě nesouhlasu oborové rady i školitelovo „Ne“ spustí proces jednání o studentově plnění povinností vyplývajících z ISP a případném odebrání stipendia na podporu studia v DSP, nebo ukončení studia.

# VYPLNĚNÝ INDIVIDUÁLNÍ STUDIJNÍ PLÁN, JEHO SCHVALOVÁNÍ A HODNOCENÍ

Plán celého studia | Semestrální náplň | Přehled studovaných předmětů | Přehled publikací | Přehled stáží a pobytů | Evidence studia | Tisk doktorských hodnocení

Studium:

Program: Politologie

Obor:

Pracoviště:

Výzkumné zaměření:

Výzkumné zaměření anglicky:

Školitel:

Vyplněná hodnocení:

Individuální studijní plán: Plán celého studia  
Zobrazit aktuální verzi | všechny verze

FSS:podzim 2019

Návrh studenta na celé období:

Schválení školitelem: Ano

Individuální studijní plán: Semestrální náplň  
Kdy lze editovat?

Zobrazit hodnocení za vybraný semestr | za vybraný a předchozí semestr | za všechny semestry

FSS:podzim 2019

Semestrální náplň ISP

Příprava disertační práce:

Publikace/články:

Odborná fóra/konference/přednášky:

Schválení školitelem: Ano

Hodnocení semestrálního plnění ISP

Zpětná vazba studenta:

Školitel souhlasí s postupem do následujícího semestru: Ano

Hodnocení školitelem:

Přehled studovaných předmětů

Uořčovat hodnocení můžete v přehledu školitel (máte-li právo).

Předmět	Obor	Kred	Uk	Hodnocení	Pozn	Zadáno
FSS:POLd0002 Individuální studijní plán II.	-	10	Z	Z 1. 2. 2020		
FSS:POLd102 Regionální aspekty politiky	-	10	Z	Z 1. 2. 2020	1	

Přehled publikací

	M	N/L	suma
R	NR	IF	suma
R	NR	IF	suma
a) Odborná kniha		2	2

Stav k: 23. 7. 2020 10:27

Vysvětlivky: M - mezinárodní, N/L - národní/lokální, R - recenzované, NR - nerecenzované, IF - souhrnná hodnota u impaktovaných prací v době publikování práce. Započítávají se pouze publikace/výsledky typu B, C, J, S, D, V, P, A, a, a, k, m, n, u, j, b, c, d, e, l.

Seznam publikací

Přehled stáží, studijních a pracovních pobytů

Student je instruován, aby pobyty zadával do ISu. Po zadání budou pobyty na tomto místě viditelné.

Není k dispozici žádný pobyt.

Evidence studia

Vyplněná agenda **Schvalování a hodnocení individuálního studijního plánu Ph.D.** obsahuje:

- studentův plán celého studia a jeho schválení školitelem a oborovou radou,
- náplně jednotlivých semestrů a jejich schválení školitelem,
- zpětnou vazbu studenta ke každému semestru,
- hodnocení každého semestru školitelem,
- minimálně jednou ročně hodnocení oborovou radou.

Vedle toho jsou v této agendě zobrazovány také přehledy studovaných předmětů, informace o publikační činnosti a údaje o absolvovaných stážích a pobytech.

## Individuální studijní plán: Semestrální náplň

Kdy lze editovat?

Zobrazit hodnocení za vybraný semestr | za vybraný a předchozí semestr | za všechny semestry

FSS:podzim 2019

Semestrální náplň ISP

Příprava disertační práce:

Publikace/články:

Odborná fóra/konference/přednášky:

Schválení školitelem: Ano

Hodnocení semestrálního plnění ISP

Zpětná vazba studenta:

Školitel souhlasí s postupem do následujícího semestru: Ano

Hodnocení školitelem:

## POKUD SI NEVÍTE RADY

- ✓ Komunikujte s oddělením, které má na Vaší fakultě na starosti doktorské studium.
- ✓ Zeptejte se fakulního IStechnika.
- ✓ Hledejte ve [Studijním a zkušebním řádu](#).
  
- ✓ Napište nebo volejte na Odbor výzkumu RMU, který garantuje doktorské studium na MU:
  - Markéta Burešová, E: [buressova@rect.muni.cz](mailto:buressova@rect.muni.cz), T: 549 49 5365  
Metodika doktorského studia, vydávání diplomů a promoce, uznávání doktorského studia ad.
  - Ivana Jašková, E: [jaskova@rect.muni.cz](mailto:jaskova@rect.muni.cz), T: 549 49 5541  
Rozvojové aktivity v rámci doktorského studia – FRESHERS, Seminar Series, Letní škola ad.
  - Pavλίna Škorňová, E: [skornova@rect.muni.cz](mailto:skornova@rect.muni.cz), T: 549 49 8511  
Administrativa, vydávání diplomů a promoce